

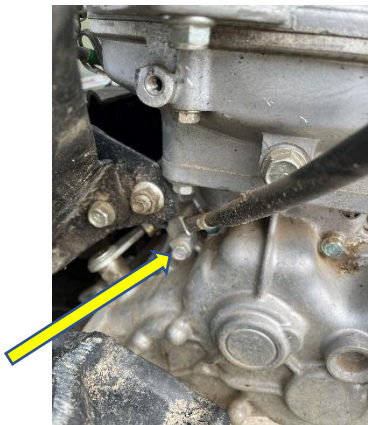
2021 07 31 Réparation de la chenillette.JFN

Le câble de la commande de direction gauche est cassé, doit être remplacé.

Nous en avons reçu deux, un est en réserve suspendu dans l'armoire de l'Economat (ex comité).

En premier lieu il faut mettre la machine sur « l'établi » de travail, soit l'ancienne table de ping-pong car la nouvelle ne tiendrait pas le coup.

La garniture en plastique rouge recouvrant la zone peut être enlevée, ce qui donne accès à la partie qui nous intéresse.



C'est le câble ci-dessus qui nous intéresse, avec son arrivée dans le mécanisme et le départ de la poignée. Il y a aux deux bouts du câble une pièce en « T » qui est rivée.

Dans notre cas, c'est la pièce en « T » rivée en bout de câble côté poignée qui avait cédé.

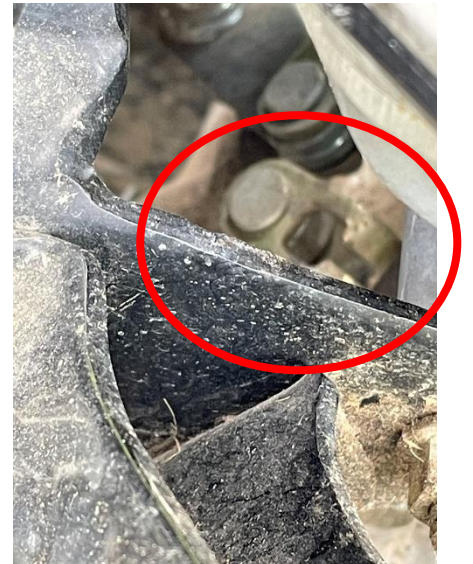
Il faut en premier lieu dévisser la fixation du câble en bas, côté mécanisme.

Ensuite libérer le côté poignée en dévissant l'écrou de fixation, ce qui permet de tourner la gaine du câble pour le sortir de la partie fixe de la poignée.

Ensuite, en manipulant le câble, on peut faire sortir la pièce rivée en « T » qui est en place dans le mécanisme.



On voit bien sur cette photo dans le cercle rouge l'arrivée du câble avec la pièce en « T » dans son logement, ainsi que le bout de la gaine du câble avec un renfort métallique, et c'est ce renfort qui viendra se placer contre le châssis dans un emplacement prévu à cet effet, et fixé par la pièce visible sous la clé à tube de 10.



Pour le remontage, on va mettre en place la pièce en « T » dans son logement dans la partie mobile de la poignée, mais sans passer le câble dans la partie fixe, ce sera fait après coup.

Ensuite mettre en place la pièce en « T » dans son logement côté mécanisme, c'est un peu plus difficile, car il faut arriver à tourner le câble (pas la gaine) sur lui-même pour le faire pénétrer.

Ensuite faire le montage final coté poignée, en glissant le câble dans la découpe sous la poignée, et en vissant l'écrou solidaire de la gaine pour faire pénétrer le filetage dans la base fixe (sur la même longueur que le câble précédent), et bloquer l'écrou.

Visser ensuite le bout de la gaine du câble inférieure (avec son renfort métal) à l'emplacement désigné ci-dessus.